

LoryGateConfig

사용자 매뉴얼



Revision History

Revision Date	Document Version	Pages	Description
Aug. 21. 2019	1.0	All	Initial release

Copyright 2019 SystemBase Co., Ltd. All rights reserved.

Website <http://www.sysbas.com/>

Tel 02-855-0501

Fax 02-855-0580

서울시 구로구 디지털로 288, 대륭포스트타워1차 1601호

문의 사항에 대해서는 tech@sysbas.com으로 연락바랍니다.

목 차

1장	개요	3
-	소프트웨어	3
-	실행환경	3
-	기능 요약	3
-	기술지원	4
2장	사용법	5
-	Search	5
-	Search IP	5
-	Configure 개요	6
-	Configure - Network	6
-	Configure - Operation Mode	7
-	Configure - LoRa Option	8
-	Import	8
-	Telnet	9
-	Web	9
-	Upgrade Firmware	9
-	Apply	10

1장 개요

LoryGateConfig 는 LoryGate의 동작 환경을 설정하는 프로그램으로 UDP를 사용해 쉽게 장치 검색과 설정을 할 수 있는 유틸리티이다.

소프트웨어

Windows 응용프로그램이며 다음과 같은 실행파일로 Windows 에 실행된다.

LoryGateConfig_v1.0.exe (1.0 은 버전명)

실행환경

- CPU 권장사양 : Pentium 1Ghz 이상
- 메모리 : 512Mb 이상
- 운영체제 : XP/2003/Vista/7/8/10
- 네트워크 : 10M Ethernet 이상

기능 요약

- Search: local Network의 디바이스를 찾도록 한다.
- Search IP: Search로 검색 되지 않거나 local Network가 아닐 경우 장비를 찾을 수 있다.
- Configuration: 검색된 장치를 설정 하거나 그 장치의 설정 정보를 PC에 저장 할 수 있다.
- Import: 설정 정보를 불러와 현재 장치에 적용 할 수 있다.
- Telnet: 선택된 디바이스에 Telnet을 통해서 접속 할 수 있다.
- Web: 선택된 디바이스에 Web을 통해서 접속 할 수 있다.
- Upgrade Firmware: 선택된 디바이스의 펌웨어를 업그레이드 할 수 있다.
- Apply: 리스트에 나온 장치의 Device Name, IP Address, Subnet Mask, Gateway,

LoryGateView IP 를 보여 지는 목록에서 바로 수정 할 수 있다. 해당 내용을 변경 하였다면

Apply로 저장하고 적용 할 수 있다.

기술지원

시스템베이스는 세 가지 방법으로 고객에 대한 기술 지원을 제공한다.

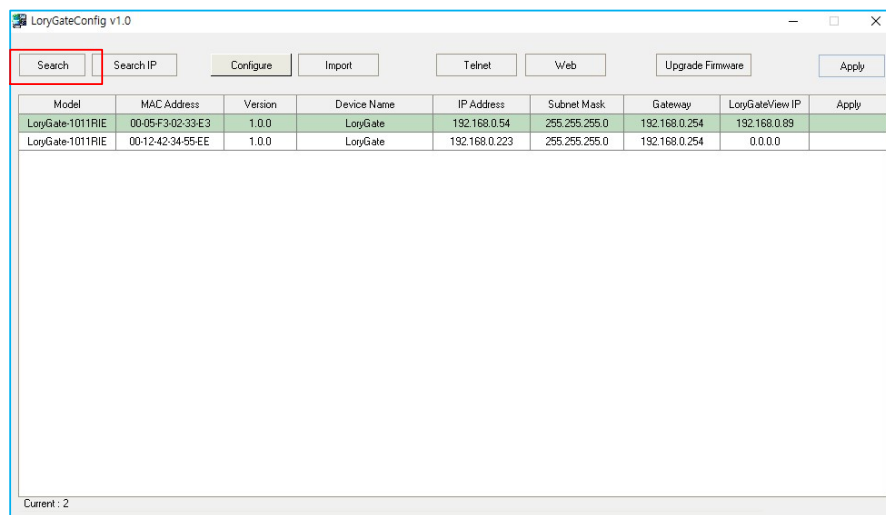
1. 당사 홈페이지 <http://www.sysbas.com/>의 고객지원/기술지원을 방문하면 자주 묻는 질문(FAQ)이나 게시판을 통해 기술 지원을 받을 수 있다.
2. 시스템베이스의 기술팀(tech@sysbas.com)으로 e-mail을 보내면 빠른 시간에 답변을 받을 수 있다. 어떠한 질문, 요청, 의견도 좋다.
3. 보다 빠른 기술 지원을 받기 원한다면 전화를 통한 고객 상담을 받으실 수 있다. 시스템베이스의 기술팀에서는 고객의 어떤 어려운 문제라도 친절하게 상담과 해결 방법을 지원하고 있다. 전화번호는 02-855-0501이다.

2장 사용법

이 장에서는 LoryGateConfig의 사용법에 대해 설명한다.

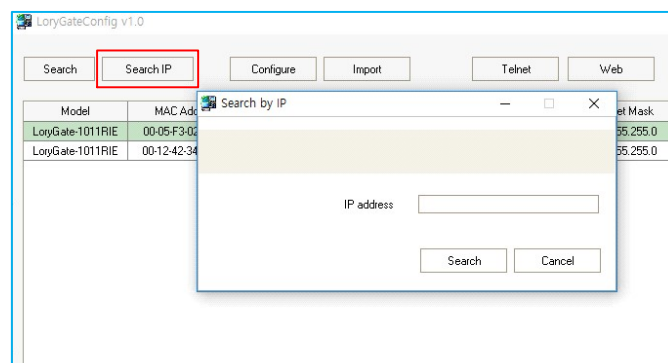
Search

Local Area Network 상에 존재하는 LoryGate를 보여준다.



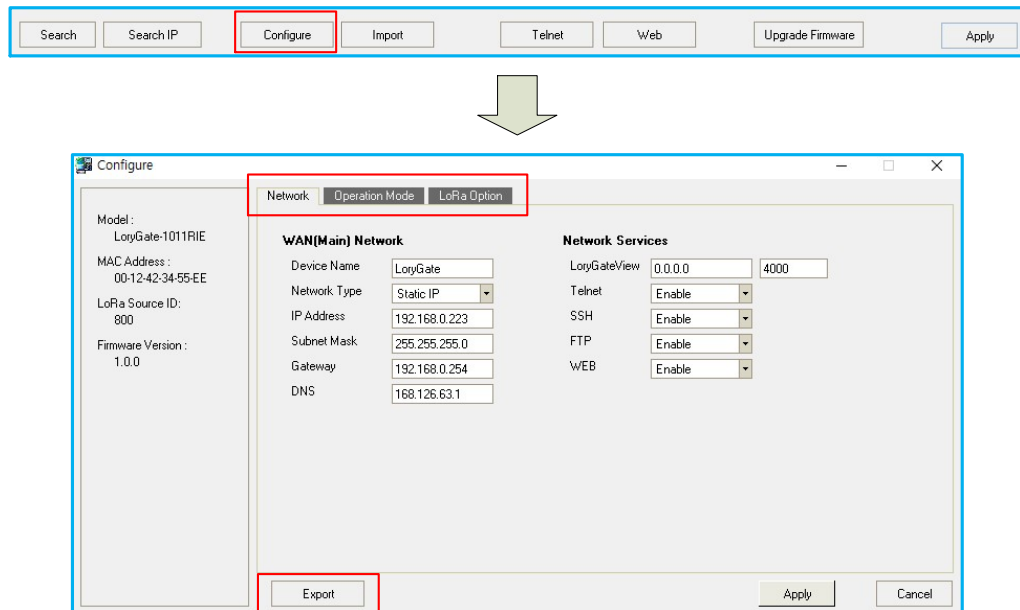
Search IP

검색으로 찾을 수 없거나 Local Network가 아닌 경우 IP 주소로 직접 검색 할 수 있다.



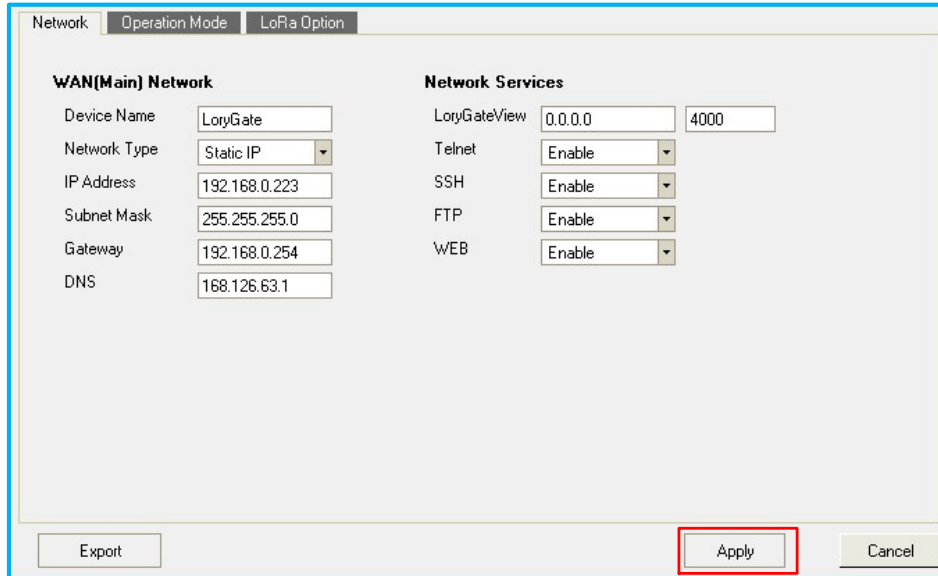
Configure 개요

Configure 버튼을 클릭하면 Configure 창이 나타나 선택한 장치의 설정을 변경하고 저장 할 수 있다. 아래와 같이 Network, Operation Mode, LoRa Option 등을 설정 할 수 있으며, Export 버튼을 통해 현재 장치의 설정을 파일로 저장 할 수 있다.



Configure - Network

Configure 창에서 Network 탭을 선택 하면 아래와 같은 항목을 수정 할 수 있다. 수정을 하고 Apply 버튼을 누르면 설정한 값이 LoryGate에 적용 되며, Cancel 버튼을 누르면 변경된 값이 적용되지 않고 Configure 창이 종료 한다. 각 항목의 세부 내용은 LoryGate 매뉴얼을 참조 한다.



Network | Operation Mode | LoRa Option

WAN(Main) Network

Device Name: LoryGate

Network Type: Static IP

IP Address: 192.168.0.223

Subnet Mask: 255.255.255.0

Gateway: 192.168.0.254

DNS: 168.126.63.1

Network Services

LoryGateView: 0.0.0.0 4000

Telnet: Enable

SSH: Enable

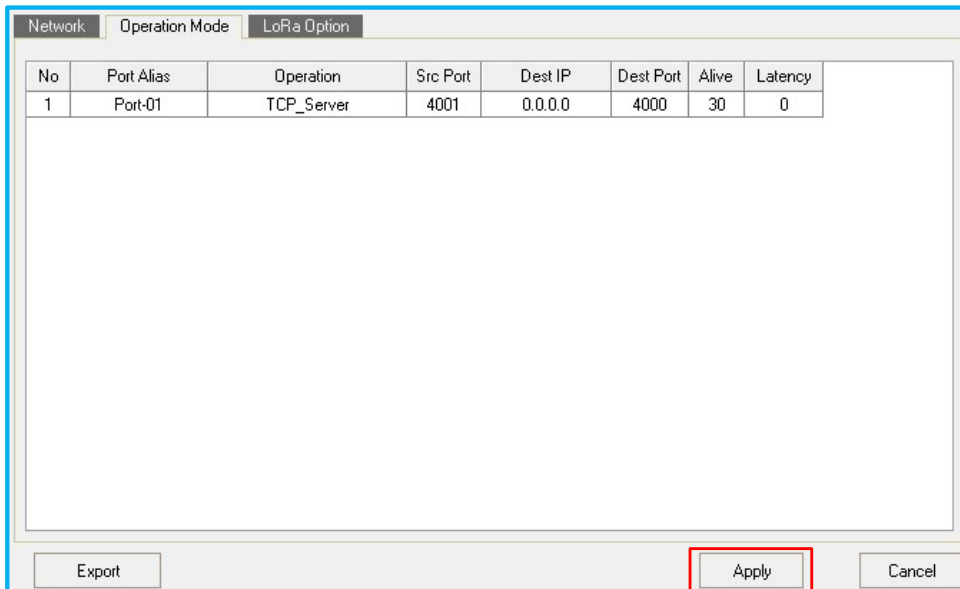
FTP: Enable

WEB: Enable

Export Apply Cancel

Configure - Operation Mode

Configure 창에서 Operation Mode 탭을 선택 하면 아래와 같은 항목을 수정 할 수 있다. 수정을 하고 Apply 버튼을 누르면 설정한 값이 LoryGate에 적용 되며, Cancel 버튼을 누르면 변경된 값이 적용되지 않고 Configure 창이 종료 한다. 각 항목의 세부 내용은 LoryGate 매뉴얼을 참조 한다.



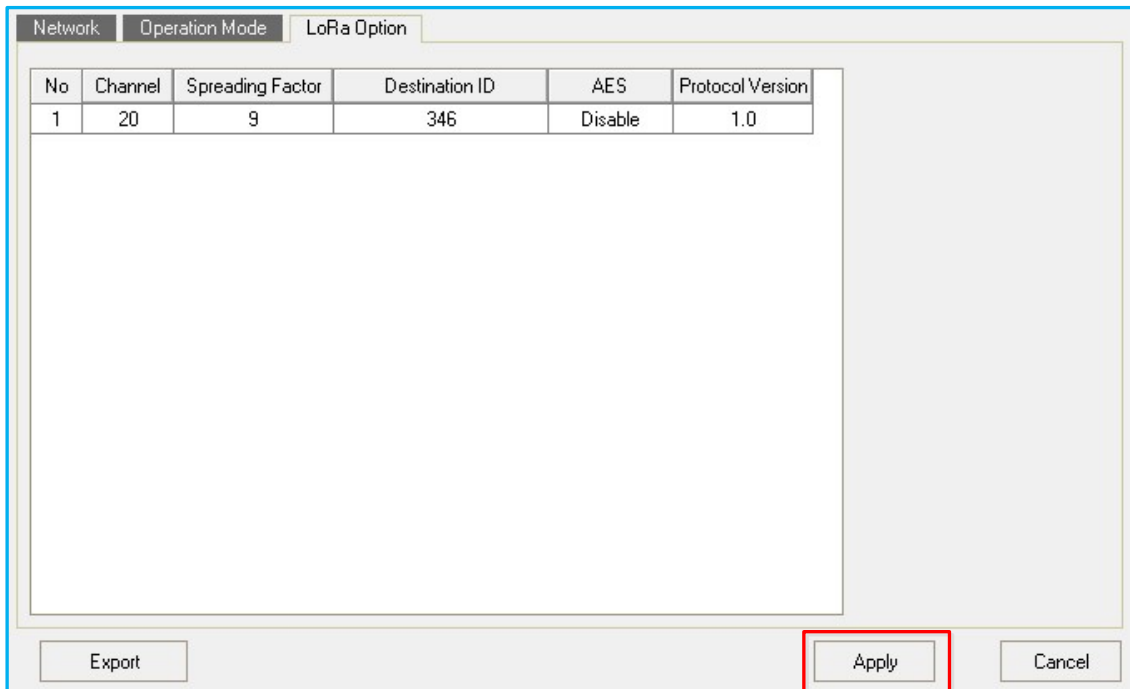
Network | Operation Mode | LoRa Option

No	Port Alias	Operation	Src Port	Dest IP	Dest Port	Alive	Latency
1	Port-01	TCP_Server	4001	0.0.0.0	4000	30	0

Export Apply Cancel

Configure - LoRa Option


Configure 창에서 LoRa Option 탭을 선택 하면 아래와 같은 항목을 수정 할 수 있다. 수정을 하고 Apply 버튼을 누르면 설정한 값이 LoryGate에 적용 되며, Cancel 버튼을 누르면 변경된 값이 적용되지 않고 Configure 창이 종료 한다. 각 항목의 세부 내용은 LoryGate 매뉴얼을 참조 한다.



No	Channel	Spreading Factor	Destination ID	AES	Protocol Version
1	20	9	346	Disable	1.0

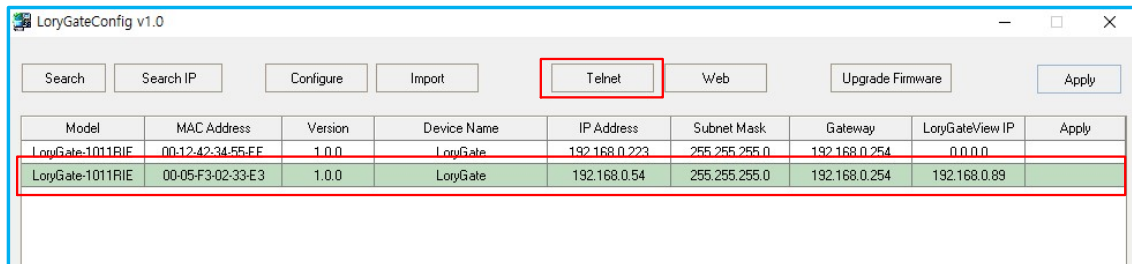
Import

Configure - Export 메뉴에서 저장했던 이전 설정값을 불러와 현재 장비에 적용 한다. Apply 버튼을 누르면 장비에 적용 된다.



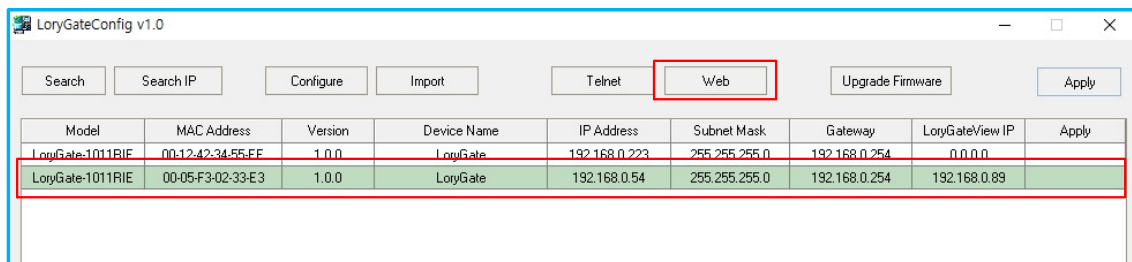
Telnet

리스트에 선택한 장치의 IP로 Telnet 에 접속한다. LoryGate의 텔넷 서버가 Disable 되어 있거나 Telnet의 기본 포트를 변경 했을 경우 접속 되지 않는다.



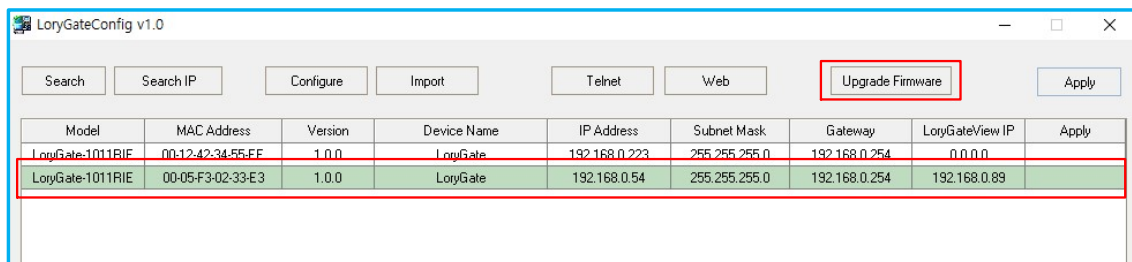
Web

리스트에 선택한 장치의 IP로 웹브라우저를 통해 웹서버에 접속한다. LoryGate의 웹 서버가 Disable 되어 있거나 Web Server의 기본 포트를 변경 했을 경우에는 접속 되지 않는다.



Upgrade Firmware

리스트에 선택한 장치를 펌웨어를 업데이트 한다. 기능이 추가 되거나 펌웨어 파일이 수정 된 경우 시스템베이스 홈페이지 <http://www.sysbas.com/>에 게시 된다.



Apply

검색된 Device List에서 Device Name, IP, Subnet Mask, Gateway 그리고 LoryGateView IP까지 설정 할 수 있다. 변경 후 Apply를 누르면 변경한 Device들에 각각 적용된다. 단, 네트워크 정보가 바뀔 경우에는 정상작동이 안될 수 있기 때문에 Search버튼을 통해 Refresh를 해야 한다.

Search

Search IP

Configure

Import

Telnet

Web

Upgrade Firmware

Apply

Model	MAC Address	Version	Device Name	IP Address	Subnet Mask	Gateway	LoryGateView IP	Apply
LoryGate-1011RIE	00-12-42-34-55-EE	1.0.0	LoryGate	192.168.0.223	255.255.255.0	192.168.0.254	0.0.0.0	
LoryGate-1011RIE	00-05-F3-02-33-E3	1.0.0	TestDevice	192.168.0.54	255.255.255.0	192.168.0.254	192.168.0.89	✓



제품 사용 중 불편한 점이 있으시면 아래 연락처로 상담하여 주십시오.

문의

www.sysbas.com

전화: 02-855-0501

팩스: 02-855-0580

이메일:

- 구매/견적 문의: sales@sysbas.com
- 기술/지원 문의: tech@sysbas.com
- A/S 문의: as@sysbas.com

상담 시간

오전 09:00 ~ 오후 06:00

(토요일, 일요일, 공휴일은 휴무입니다.)