

LoryGateView

사용자 매뉴얼



Revision History

Revision Date	Document Version	Pages	Description
Aug. 06. 2019	1.0	All	Initial release

Copyright 2019 SystemBase Co., Ltd. All rights reserved.

Website <http://www.sysbas.com/>

Tel 02-855-0501

Fax 02-855-0580

서울시 구로구 디지털로 288, 대륭포스트타워1차 1601호

문의 사항에 대해서는 tech@sysbas.com으로 연락바랍니다.

목 차

1장	개요	3
-	소프트웨어	3
-	실행환경	3
-	기능 요약	3
-	기술지원	5
2장	사용법	6
-	Auto-Connect	6
-	LoryGateConfig	7
-	Configuration	7
-	Help	8
-	About	8
-	Information	9
-	Statistics	9
-	Statistics - Clear all	10
-	Statistics - Clear port	10
-	Statistics - Reset	10
-	Statistics - Scope	11
-	TxRxViewForm - Hex, String Radiobutton	11
-	TxRxViewForm - Save	12

1장 개요

LoryGateView 는 Windows 응용 프로그램으로써 시스템베이스㈜에서 공급, 판매하는 LoryGate 제품을 원격지에서 실시간 모니터링 할 수 있는 기능을 제공한다.

소프트웨어

Windows 응용프로그램이며 다음과 같은 실행파일로 Windows 에 실행된다.
LoryGateView.exe

실행환경

- CPU 권장사양 : Pentium 1Ghz 이상
- 메모리 : 512Mb 이상
- 운영체제 : Windows 7/8/10
- 네트워크 : 10M Ethernet 이상

기능 요약

- Auto-Connect: LoryGa장비가 해당되는 LoryGateView의 IP Address와 포트번호를 지정하였을 경우 LoryGateView에 자동으로 리스트업 된다.
- LoryGateConfig: LoryGateConfig를 실행한다.
- Configuration: LoryGateView의 설정창이 실행된다.
- Help: LoryGateView의 매뉴얼을 실행한다.
- About: LoryGateView의 버전정보를 출력한다.
- Statistics: 연결된 장비 목록 더블 클릭 시 해당 LoryGate의 세부 정보를 출력한다.
- Clear all: 모든 포트의 TX, RX 값을 초기화한다.
- Clear port: 선택한 포트의 TX, RX 값을 초기화한다.

- Reset: 선택한 포트를 초기화한다.
- Scope: 선택한 포트의 TX, RX Data를 확인하는 TxRxViewForm을 출력한다.
- Hex, String: 선택한 타입으로 TX, RX Data를 출력한다.
- TX, RX Save: TX 혹은 RX의 내용을 txt 파일로 저장한다.

기술지원

시스템베이스는 세 가지 방법으로 고객에 대한 기술 지원을 제공한다.

1. 당사 홈페이지 <http://www.sysbas.com/>의 고객지원/기술지원을 방문하면 자주 묻는 질문(FAQ)이나 게시판을 통해 기술 지원을 받을 수 있다.
2. 시스템베이스의 기술팀(tech@sysbas.com)으로 e-mail을 보내면 빠른 시간에 답변을 받을 수 있다. 어떠한 질문, 요청, 의견도 좋다.
3. 보다 빠른 기술 지원을 받기 원한다면 전화를 통한 고객 상담을 받으실 수 있다. 시스템베이스의 기술팀에서는 고객의 어떤 어려운 문제라도 친절하게 상담과 해결 방법을 지원하고 있다. 전화번호는 02-855-0501이다.

2장 사용법

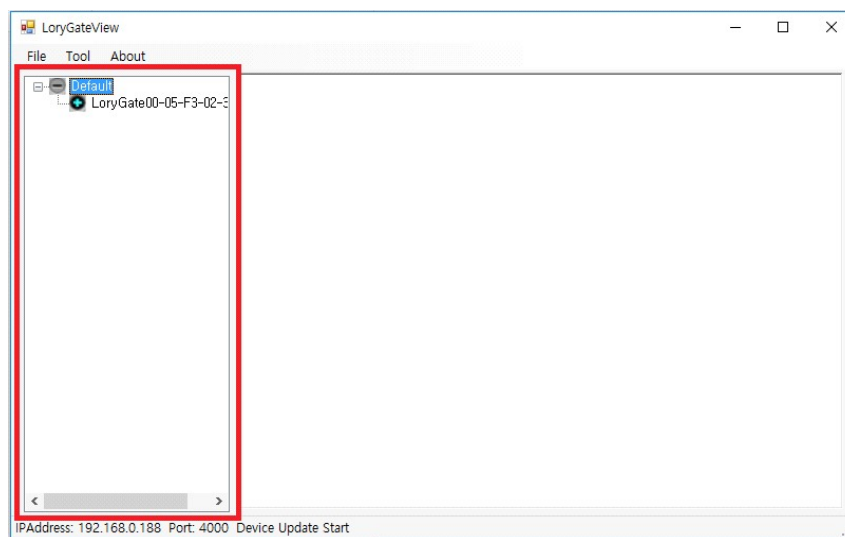
이 장에서는 LoryGateView의 사용법에 대해 설명한다.

Auto-Connect

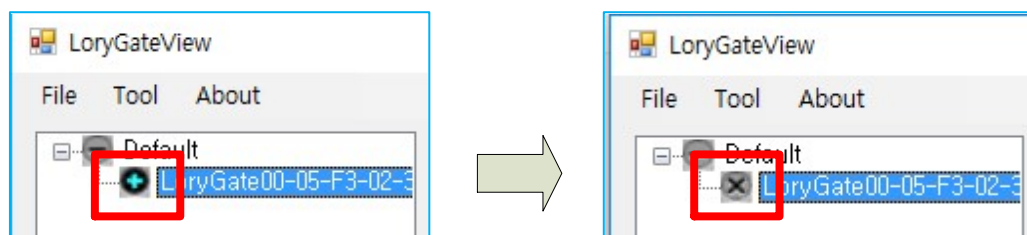
Network 상에 존재하는 LoryGate가 해당 LoryGateView의 IP Address와 포트번호를 지정하였을 경우 LoryGateView에 자동으로 리스트업 된다.

리스트업 된 장비의 이름과 Mac-Address 정보가 표시된다.

해당 장비를 마우스 더블클릭하면 상세정보 창이 출력된다.



해당 장비의 연결 상태를 아이콘 이미지로 표시하며, 연결 상태에 따라 실시간으로 이미지를 갱신한다.

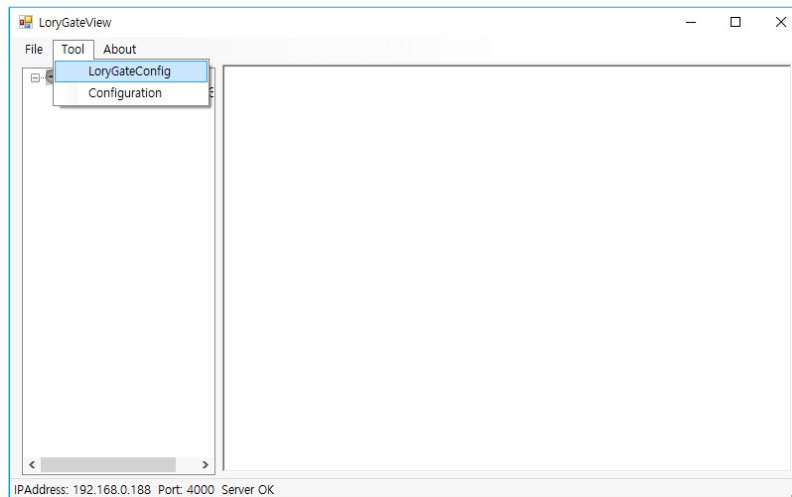


LoryGateConfig

Tool - LoryGateConfig 메뉴.

해당 메뉴 선택 시 LoryGateConfig 유틸리티가 실행된다.

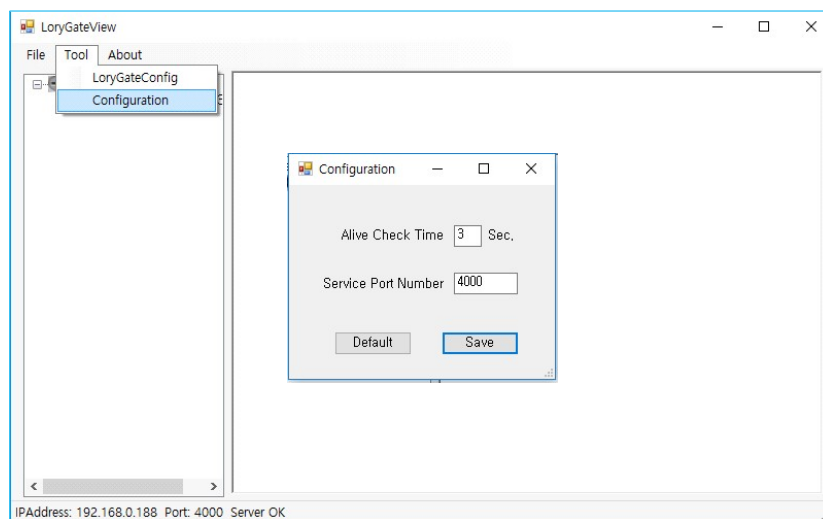
LoryGateConfig의 기능은 LoryGateConfig 매뉴얼을 참조한다.



Configuration

Tool - Configuration 메뉴, Configuration 창이 출력된다

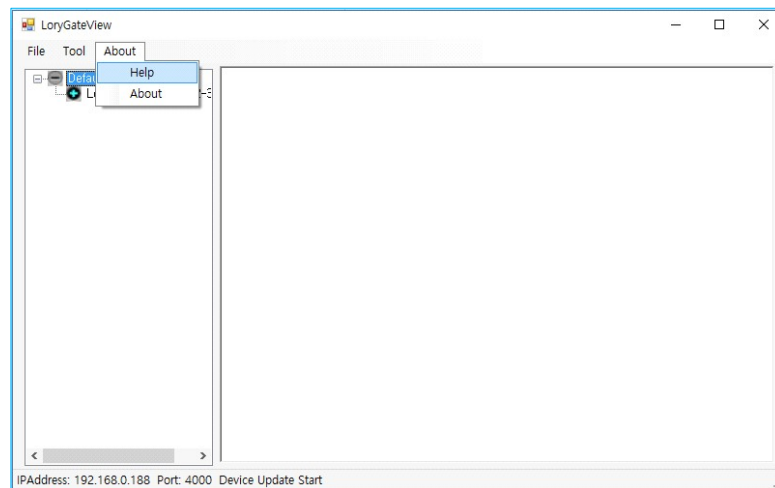
장비와의 Alive 메시지 전송 주기 설정과, LoryGateView의 포트번호를 설정할 수 있으며, Save 버튼을 누르면 변경된 정보로 LoryGateView의 설정이 변경된다.



Help

About - Help 메뉴.

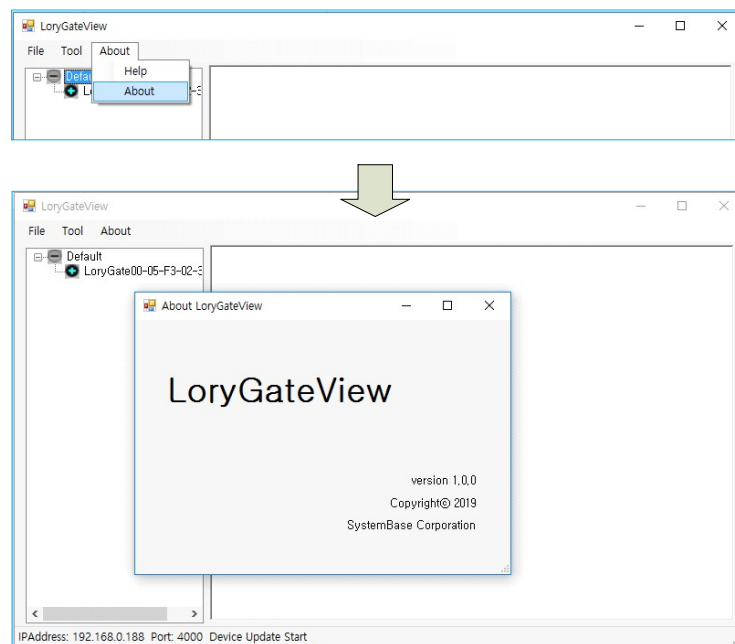
해당 메뉴 선택 시 LoryGateView 매뉴얼이 실행된다.



About

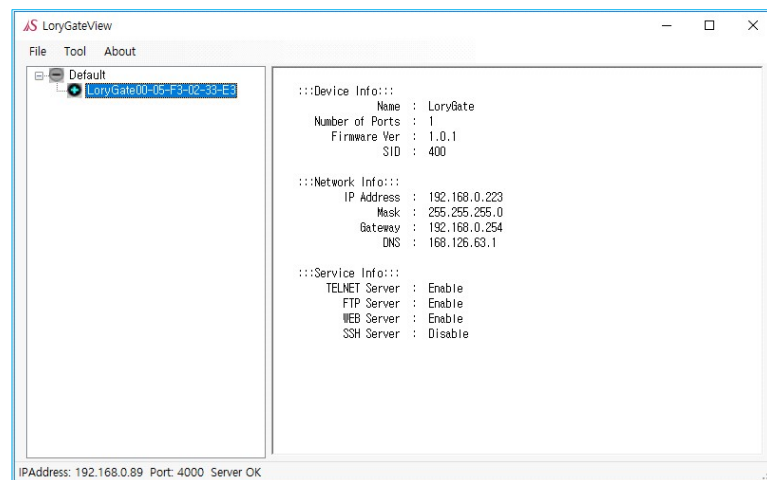
About - About 메뉴.

해당 메뉴 선택 시 실행되고있는 LoryGateView의 버전정보가 표시된다.



Information

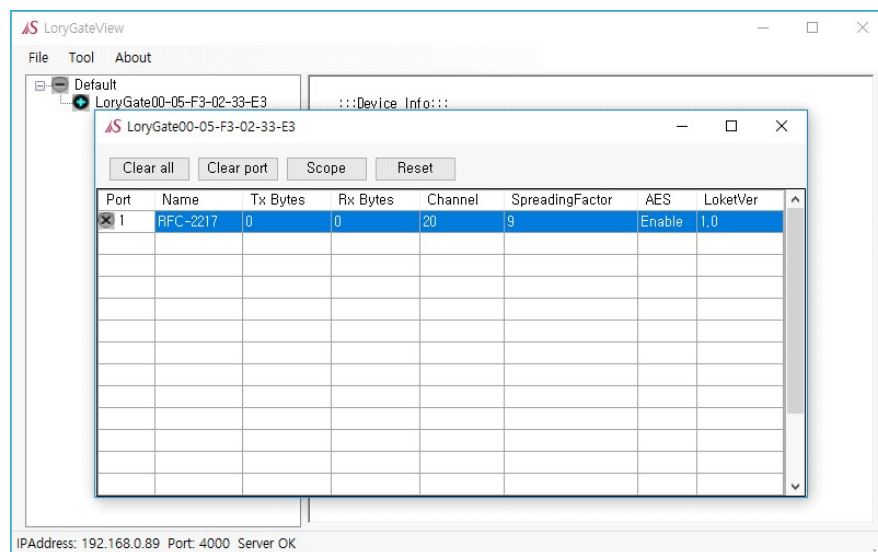
연결된 장비 목록 중 하나를 더블 클릭 시 선택된 장비의 기본 정보가 아래와 같이 표시 된다.



Statistics

연결된 장비 목록 중 하나를 더블 클릭 시 선택된 장비의 세부 정보가 출력되는 윈도우 창이 생성되어 출력된다.

해당 장비에서 지원하는 포트들의 리스트와 각 포트의 세부 정보가 표시된다.



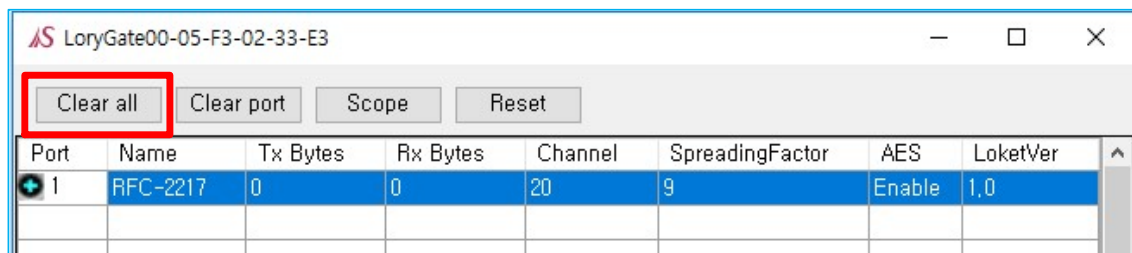
- Port : LoRa 포트의 번호와 연결 상태를 나타낸다.



- Name: LoRa 포트의 동작 모드를 보여준다.
- Tx Bytes: LoRa Port 로 전송 되는 데이터의 Byte를 보여준다.
- Rx Bytes: LoRa Port 에서 수신 되는 데이터의 Byte를 보여준다.
- Channel: 설정 된 LoRa 채널을 보여준다.
- Spreading Factor : 설정 된 LoRa의 Spreading Factor 값을 보여준다.
- AES: LoRa 에서 AES 암호화 사용 설정을 보여준다.
- LoKetVer: LoRa에서 사용하고 있는 프로토콜 버전을 나타낸다.

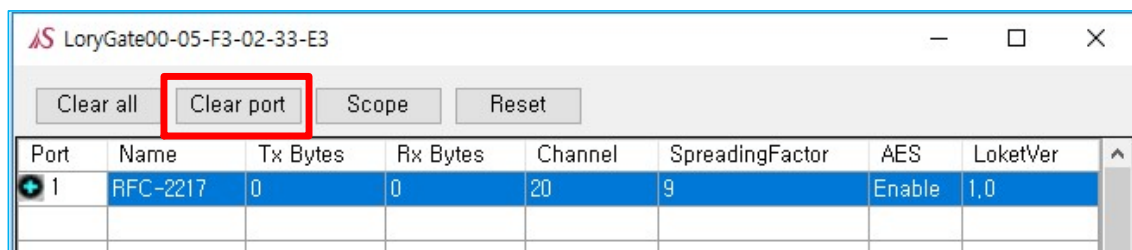
Statistics - Clear all

해당 장비에 존재하는 모든 포트의 TX, RX 데이터 전송량을 0으로 클리어 한다. .



Statistics - Clear port

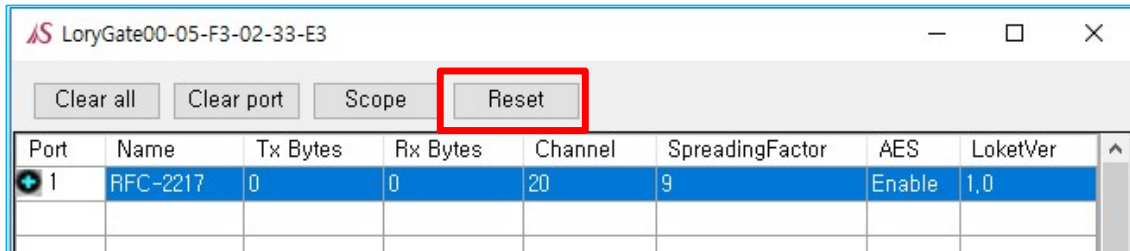
LoryGate의 포트 중 선택된 포트의 TX, RX 데이터 전송량을 0으로 클리어한다.



Statistics - Reset

선택된 포트를 Reset 하라는 명령을 LoryGate에 전달한다.

명령어를 전달받은 LoryGate는 해당 포트의 소켓을 재시작하며, 별도의 프로토콜로 동작하는 RFC-2217은 적용 되지 않는다.

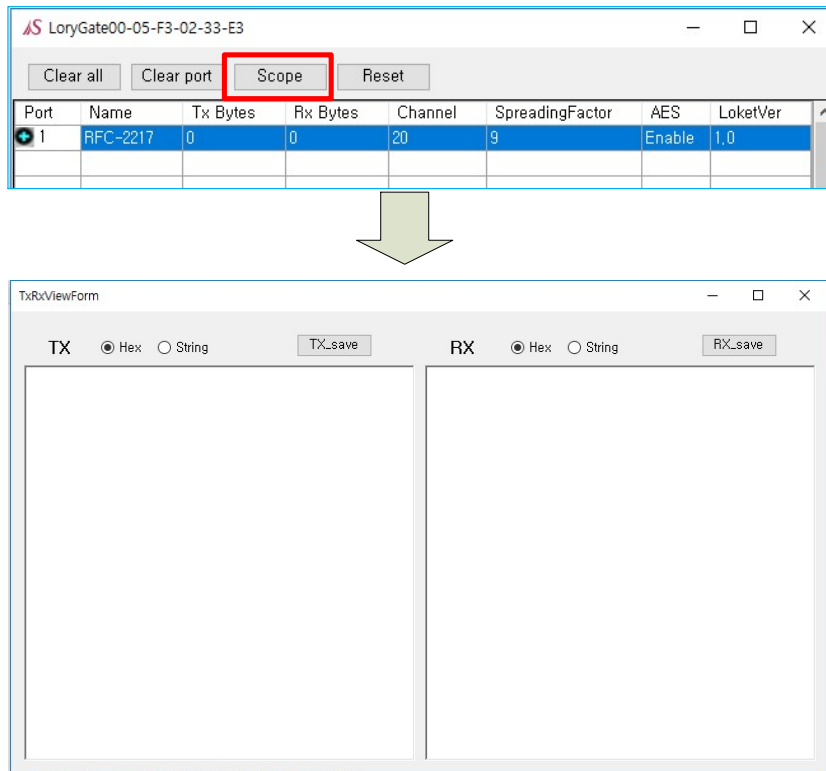


The screenshot shows the LoryGate application window with the title 'LoryGate00-05-F3-02-33-E3'. At the top, there are four buttons: 'Clear all', 'Clear port', 'Scope', and 'Reset'. The 'Reset' button is highlighted with a red rectangular box. Below the buttons is a table with the following data:

Port	Name	Tx Bytes	Rx Bytes	Channel	SpreadingFactor	AES	LocketVer
1	RFC-2217	0	0	20	9	Enable	1.0

Statistics - Scope

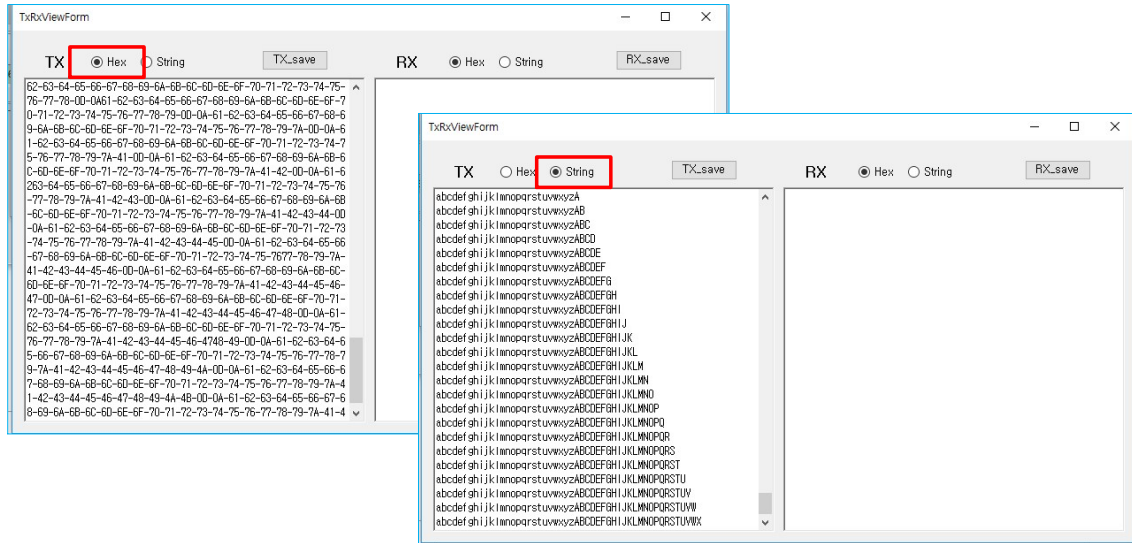
실시간으로 선택된 포트의 TX, RX 정보를 확인할 수 있는 TxRxViewForm을 출력한다.
해당 Form에서 TX로 전달하는 Data와 RX로 전달받는 Data를 확인할 수 있다.



The top screenshot shows the LoryGate application window with the 'Scope' button highlighted by a red box. A green arrow points down to the TxRxViewForm window. The TxRxViewForm window has two main sections: 'TX' and 'RX'. Each section has a radio button for 'Hex' (selected) and 'String', and a 'TX_save' or 'RX_save' button. The TX and RX data areas are currently empty.

TxRxViewForm - Hex, String Radiobutton

출력되는 TX, RX의 값을 Radiobutton의 설정에 따라 Hex, 문자열로 출력한다.



TxRxViewForm - Save

화면에 출력된 TX Data 또는 RX Data를 txt 파일로 저장한다.



제품 사용 중 불편한 점이 있으시면 아래 연락처로 상담하여 주십시오.

문의

www.sysbas.com

전화: 02-855-0501

팩스: 02-855-0580

이메일:

- 구매/견적 문의: sales@sysbas.com
- 기술/지원 문의: tech@sysbas.com
- A/S 문의: as@sysbas.com

상담 시간

오전 09:00 ~ 오후 06:00

(토요일, 일요일, 공휴일은 휴무입니다.)