

SG-3011PCL

Serial to Ethernet Module



SG-3011PCL은 기존 시리얼 장비들을 Ethernet Network에 연결시켜주는 디바이스 서버 모듈이다.

SG-3011PCL은 POS 관련 장치의 연결 및 공장 내부의 다양한 시리얼 장치의 연결을 지원하며, 웹 브라우저를 통하여 원격지에서 시리얼 장치의 감시/제어/자료수집의 기능을 수행할 수 있다.

따라서 보안/의료장비 제어, 빌딩 자동화, 기계 조종, 공정 감시/제어 등에 효과적으로 적용할 수 있는 디바이스 서버 모듈제품이다.

Features

COM Port Redirection

네트워크로 연결된 SerialGate의 시리얼 포트를 자신 PC의 COM 포트처럼 사용할 수 있다.

RS-232/422/485/TTL 시리얼 인터페이스 지원

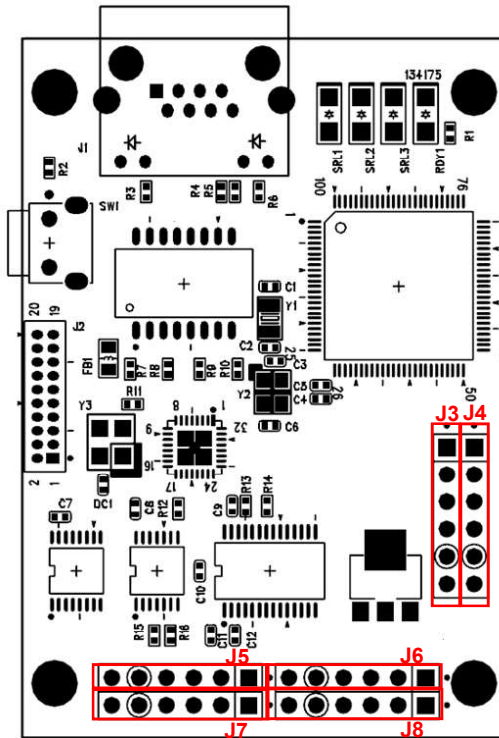
유저 환경에 맞추어 Serial I/F를 RS-232/422/485와 TTL을 사용할 수 있는 ALL Type이다.

프로그래밍이 가능한 6EA의 GPIO 제공

외부 확장용 GPIO를 통해 외부 장치를 컨트롤 할 수 있는 기능을 제공한다.

SG-3011PCL Pin Assignment

Serial interface to LAN Device server Module



J8

J6

J5

J7

J3

J4

RS-232

1	VCC(5V)	1	VCC(5V)
2	RXD1	2	DTR1
3	TXD1	3	DSR1
4	GND	4	GND
5	RTS1	5	DCD1
6	CTS1	6	RI1

RS-422/485

1	VCC(5V)	1	VCC(5V)
2	TX+ TRXD+	2	TX+ TRXD+
3	TX- TRXD-	3	TX- TRXD-
4	GND	4	GND
5	RX+	5	RX+
6	RX-	6	RX-

GPIO

1	GPIO1 (PB5)
2	GPIO2 (PB6)
3	GPIO3 (PB7)
4	GPIO4 (PB8)
5	GPIO5 (PB9)
6	GPIO6 (PB14)

TTL

1	VCC(5V)
2	RXD3 (TTL)
3	TXD3 (TTL)
4	GND
5	RTS3 (TTL)
6	CTS3 (TTL)

© 시스템베이스㈜

서울시 구로동 212-8 대륭포스트타워-1 16층

Tel +02-855-0501 | Fax +02-855-0580 | tech@sysbas.com | www.sysbas.com

Specifications subject to change without notice

SerialGate Specification Sheet

Communication (Ethernet)

LAN 포트	10/100Mbps RJ-45 Port * 1EA
네트워크 접속	Static IP, Dynamic IP

Communication (Serial)

Connector	Pitch 2.54mm Pin Header
Serial I/F	RS-232/422/485, UART TTL
Speed	Max 230.4kbps
Signals	RS-232 : TXD, RXD, DTR, DSR, CTS, RTS, DCD, RI RS-422 : TX+, TX-, RX+, RX- RS-485 : TRXD+, TRXD- UART TTL : TXD, RXD, RTS, CST

Hardware (Electrical)

Power Supply	DC 5 V Adapter 소비전력 1.2 W
ESD Protection	± 15kV ESD(HBM) Protection
Indicator LED	Ready, Serial Communication Traffic Indicator RJ-45 Connector LED : Speed(Green), Link/Activity(Yellow)

Hardware (Physical)

크기	46(W)*68(L)*15(H)mm
무게	20.7 g
동작온도	0~ 70°C / -40 ~ 85°C
습도	5 ~ 95% Non-Condensing

SerialGate Specification Sheet

Reset Button

기능	동작	결과
3초 미만	버튼 누름	SerialGate Reset
3초 이상		Factory Default

Software

프로토콜	TCP, UDP, ICMP, DHCP, HTTP
Utility	TestView
환경설정	Web, SGConfig

Ordering Information

SG-1010/232-RJ	1 x Serial RJ-45 Port (RS232 only)
SG-1010/Combo-RJ	1 x Serial RJ-45 Port (RS422/RS485 selectable)
SG-1010/ALL	1 x Serial DB-9 & T/B Port (RS232/RS422/RS485 selectable)
SG-1010W/ALL	1 x Serial DB-9 & T/B Port (RS232/RS422/RS485 selectable)
SG-1020/232-RJ	2 x Serial RJ-45 Port (RS232 only)
SG-1020/Combo-RJ	2 x Serial RJ-45 Port (RS422/RS485 selectable)
SG-1020/ALL	2 x Serial DB-9 & T/B Port (RS232/RS422/RS485 selectable)
SG-1020W/ALL	2 x Serial DB-9 & T/B Port (RS232/RS422/RS485 selectable)
SG-1040/232 Series	4 x Serial RJ-45 Port (RS232 only)
SG-1040/Combo Series	4 x Serial RJ-45 Port (RS422/RS485 selectable)
SG-1080/232 Series	8 x Serial RJ-45 Port (RS232 only)
SG-1080/Combo Series	8 x Serial RJ-45 Port (RS422/RS485 selectable)
SG-1160/ALL	16 x Serial RJ-45 Port (RS232/RS422/RS485 selectable)

SG-3011DCL/RS232	1 x Serial DB9 Port (RS232 only)
SG-3011PCL	1 x Serial Pin Header Port (RS232/422/485/TTL selectable)

© 시스템베이스㈜

서울시 구로동 212-8 대륭포스트타워-1 16층

Tel +02-855-0501 | Fax +02-855-0580 | tech@sysbas.com | www.sysbas.com

Specifications subject to change without notice

