

SGConfig

사용자 매뉴얼

Ver 1.1

2015. 03. 10

Revision History

Revision Date	Doc Version	Pages	Description
2014. 03. 28	1.0	All	Written by jhmoon
2015. 03. 10	1.1	1 page	Modified by jhmoon

Copyright 2015 SystemBase Co., Ltd. All rights reserved.

Internet Homepage <http://www.sysbas.com/>

Tel 82-2-855-0501

FAX 82-2-855-0580

서울시 구로구 디지털로 288. 대륭포스트타워1차 1601호

For any inquiries or comments, contact to tech@sysbas.co

목차

1 장. 개요.....	1
1.1 소프트웨어.....	1
1.2 실행환경	1
1.3 기능 요약.....	1
2 장. 사용법.....	2
2.1 Search.....	2
2.2 Search IP	2
2.3 Configure	3
2.4 Import	3
2.5 Telnet.....	4
2.6 Web.....	4
2.7 Upgrade Firmware	4
2.8 Apply.....	5
2.9 PortView IP 설정하기	5

1장. 개요

SGConfig 은 SerialGate 의 동작환경을 설정하는 프로그램으로 SGConfig를 사용 가능한 SerialGate 의 펌웨어 버전은 2.1.235 버전 이상이다

1.1 소프트웨어

Windows 응용프로그램이며 다음과 같은 실행파일로 Windows 에 설치 실행된다.
SGConfig_v1.0.exe

1.2 실행환경

- CPU 권장사양 : Pentium 1Ghz 이상
- 메모리 : 512Mb 이상
- 운영체제 : 2000/XP/2003/Vista/7/8
- 네트워크 : 10M Ethernet 이상

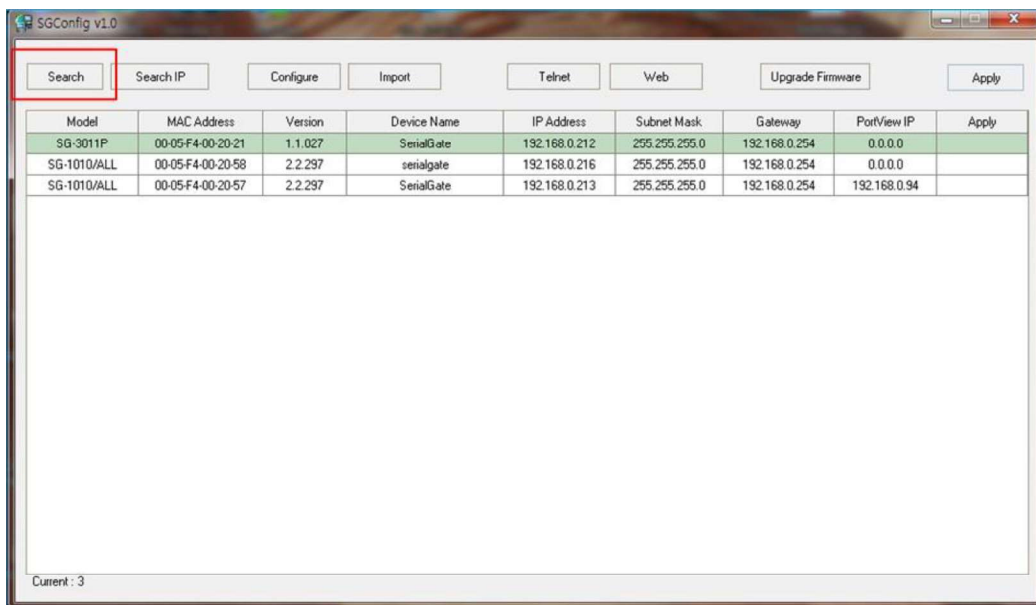
1.3 기능 요약

- Search: local Network의 디바이스를 찾도록 한다.
- Search IP: Search로 검색 되지 않거나 local Network가 아닐 경우 장비를 찾을 수 있다.
- Configuration: 검색된 장치를 설정 하거나 그 장치의 설정 정보를 PC에 저장 할 수 있다.
- Import: 설정 정보를 불러와 현재 장치에 적용 할 수 있다.
- Telnet: 선택된 디바이스에 Telnet을 통해서 접속 할 수 있다.
- Web: 선택된 디바이스에 Web을 통해서 접속 할 수 있다.
- Upgrade Firmware: 선택된 디바이스의 펌웨어를 업그레이드 할 수 있다.
- Apply: 리스트에 나온 장치의 Device Name, IP Address, Subnet Mask, Gateway, Portview IP 를 보여 지는 목록에서 바로 수정 할 수 있다. 해당 내용을 변경 하였다면 Apply로 저장하고 적용 할 수 있다,

2장. 사용법

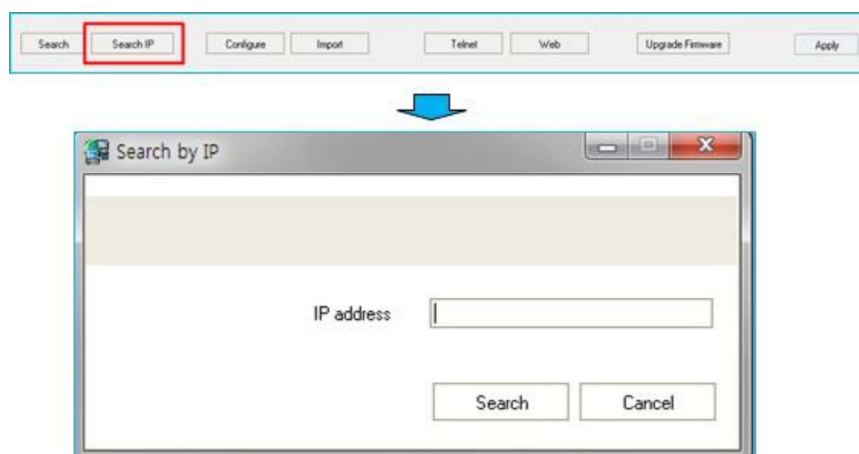
2.1 Search

Local Area Network상에 존재하는 디바이스 서버들을 보여준다.



2.2 Search IP

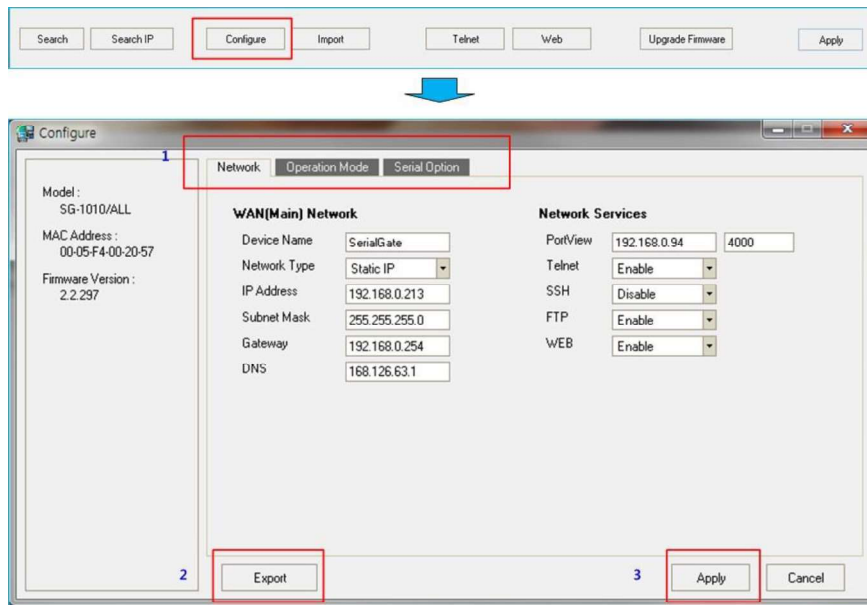
검색으로 찾을 수 없거나 Local Network가 아닌 경우 IP 주소로 직접 검색 할 수 있다.



2.3 Configure

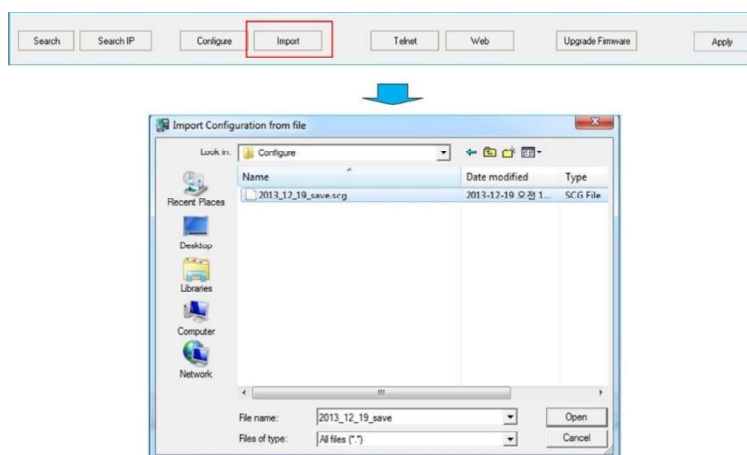
선택한 장치의 설정을 변경하고 저장 할 수 있다.

- 1: Network, Operation Mode, Serial Option 등을 설정 할 수 있다.
- 2: Export 버튼을 클릭하면 현재 SerialGate에 설정 되어 있는 정보를 PC에 저장 할 수 있다.
- 3: Apply 버튼을 클릭하면 변경된 설정 정보를 장치에 저장하고 적용한다.



2.4 Import

PC에 저장되어 있는 장치의 정보를 선택한 장치에 불러온다.



2.5 Telnet

선택된 IP로 Telnet에 접속을 한다.

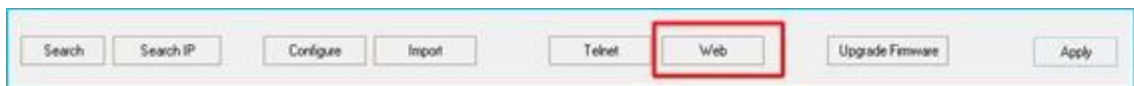
(검색된 List 에 동일한 IP 가 존재 해도 선택된 Device 로 접근 할 수 있다. 다만, 동시에 동일한 IP 의 두대 이상으로는 접근 할 수 없다.)



2.6 Web

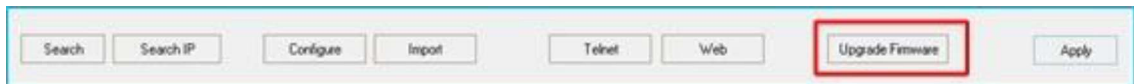
선택된 IP로 Web 접속을 할 수 있게 한다.

(검색된 List에 동일한 IP가 존재해도 선택된 Device로 접근 할 수 있다. 다만, 동시에 동일한 IP의 두대 이상으로는 접근 할 수 없다.)



2.7 Upgrade Firmware

선택된 장치의 펌웨어를 업그레이드 할 수 있다.



2.8 Apply

검색된 Device List 에서 Device Name, IP, Subnet Mask, Gateway 그리고 Portview IP 까지 설정 할 수 있다. 변경 후 Apply 를 누르면 변경한 Device 들에 각각 적용된다. 단, 네트워크 정보가 바뀔 경우에는 정상작동이 안될 수 있기 때문에 Search 버튼을 통해 Refresh 를 해야한다.

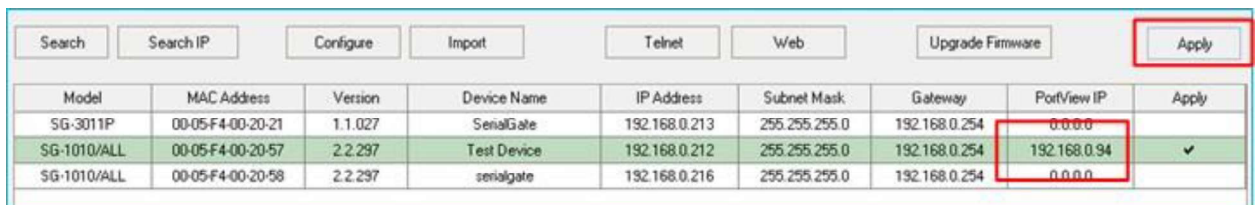


Model	MAC Address	Version	Device Name	IP Address	Subnet Mask	Gateway	PortView IP	Apply
SG-3011P	00-05-F4-00-20-21	1.1.027	SerialGate	192.168.0.213	255.255.255.0	192.168.0.254	0.0.0.0	
SG-1010/ALL	00-05-F4-00-20-57	2.2.297	Test Device	192.168.0.212	255.255.255.0	192.168.0.254	192.168.0.94	✓
SG-1010/ALL	00-05-F4-00-20-58	2.2.297	serialgate	192.168.0.216	255.255.255.0	192.168.0.254	0.0.0.0	



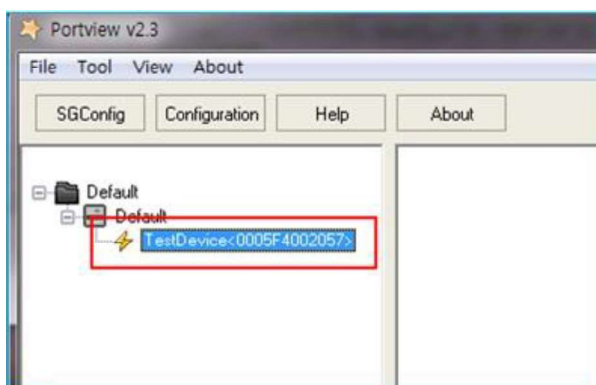
2.9 PortView IP 설정하기

검색된 Device List에서 PortView를 사용할 PC의 IP 주소를 'PortView IP' 항목에 입력한다. 입력이 완료되면 Apply 버튼을 눌러 적용한다.



Model	MAC Address	Version	Device Name	IP Address	Subnet Mask	Gateway	PortView IP	Apply
SG-3011P	00-05-F4-00-20-21	1.1.027	SerialGate	192.168.0.213	255.255.255.0	192.168.0.254	0.0.0.0	
SG-1010/ALL	00-05-F4-00-20-57	2.2.297	Test Device	192.168.0.212	255.255.255.0	192.168.0.254	192.168.0.94	✓
SG-1010/ALL	00-05-F4-00-20-58	2.2.297	serialgate	192.168.0.216	255.255.255.0	192.168.0.254	0.0.0.0	

설정이 완료 되면 PortView 가 설치된 PC에서 PortView를 통해 아래와 같이 장비의 이름과 MAC 주소를 확인 할 수 있다.



PortView IP 는 Web을 통해서도 설정이 가능하다. 로그인 후에 아래와 같이 Network Settings → PortView Server IP / Port 로 설정이 가능하다. (SerialGate의 기본 ID/PW : serialgate / 99999999)

The screenshot shows the SerialGate web interface. At the top, there is a header with the SerialGate logo and the text 'Device Networking Experts'. Below the header, there is a navigation bar with the following items: MODEL (SG-1010IALL), IP (192.168.0.212), MAC (00:05:F4:00:20:57), NAME (TestDevice), User (serialgate), and Firmware (2.2.297). The main content area is divided into two sections. The left section is a sidebar with the following items: Overview, Network Settings (highlighted with a red box), SNMP Settings, Change Password, Factory Default, Reboot, Update Firmware, Logout, and System Log. The right section is titled 'Network Settings' and contains two sub-sections. The first sub-section is 'Wan Port Setting' and contains the following fields: Device Name (TestDevice), Line Type (Static IP), IP Address (192.168.0.212), Subnet Mask (255.255.255.0), Gateway (192.168.0.254), and DNS (168.126.63.1). The second sub-section is 'Network Service Setting' and contains the following fields: PortView Server IP / Port (192.168.0.14 / 4000, highlighted with a red box), Telnet Service (Enable), FTP Service (Enable), Web Manager (Enable), and SSH Service (Disable). At the bottom of the main content area, there are two buttons: 'Apply' and 'Cancel'.

설정이 완료 되면 Apply 버튼을 눌러 적용한다,